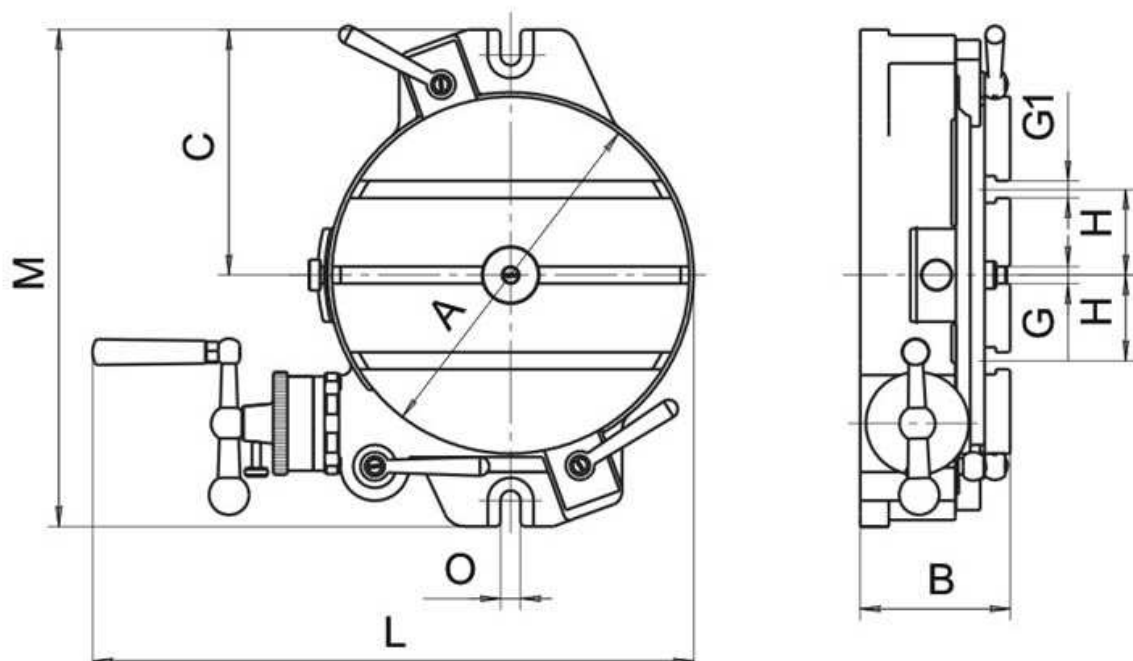


Стол круглый фрезерный. 61П-17-00



Стол поворотный круглый с ручным приводом спроектирован и изготовлен с учетом требований станкостроительной промышленности.

Стол предназначен для установки и закрепления деталей при обработке их на металлорежущих станках. Стол состоит из корпуса, планшайбы, червячного колеса и червяка.

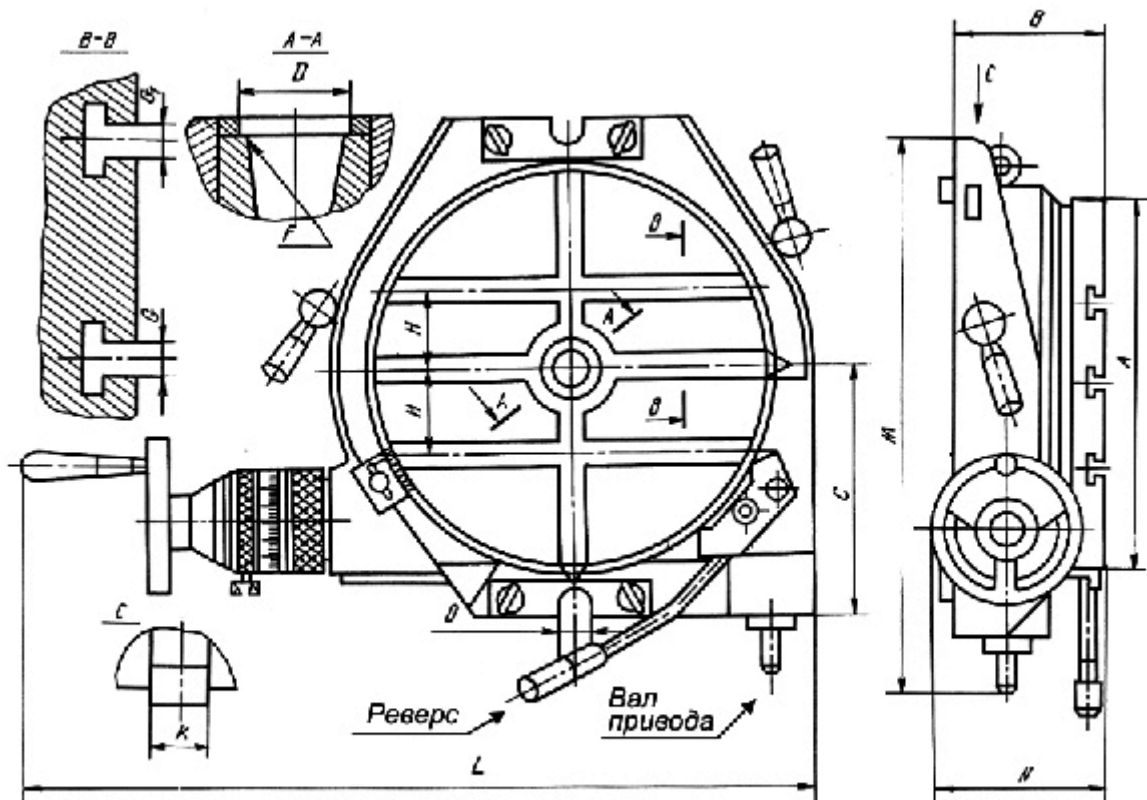
Вращение осуществляется при помощи червячной пары вручную ручкой маховика.

ПАРАМЕТРЫ И РАЗМЕРЫ:

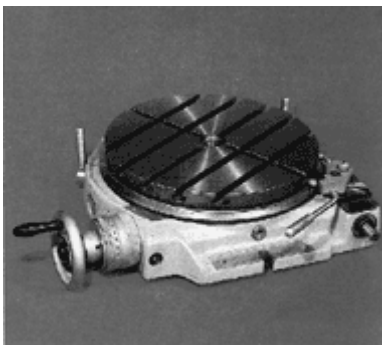
A - 250мм
B - 105мм
C - 172мм
G - 12H9
G1 - 12H12
H - 60мм
L - 421мм
M - 348мм
O - 14мм
Масса - 36кг.

Класс точности стола – Н и П.
Цена деления шкалы лимба – 1 мин.
Цена деления шкалы планшайбы - 1 градус.

Стол поворотный круглый с ручным и механизированным приводами. 7204-0023-01



7204-0023-01



Стол предназначен для установки и закрепления деталей при обработке их на металлорежущих станках. Стол состоит из корпуса, планшайбы, червячного колеса и червяка.

Вращение осуществляется при помощи червячной пары вручную ручкой маховика или механически от привода станка.

Цена деления шкалы лимба – 1 мин.

Цена деления шкалы планшайбы – 1 градус.

Наименование отклонений. Допуск:

Плоскостность рабочей поверхности планшайбы -

Класс точности «Н» – 20 мкм.

Класс точности «П» – 12 мкм.

Торцовое биение рабочей поверхности планшайбы -

Класс точности «Н» – 25 мкм.

Класс точности «П» – 16 мкм.

Параллельность рабочей поверхности планшайбы основанию стола -

Класс точности «Н» – 25 мкм.

Класс точности «П» – 16 мкм.

Радиальное биение центрального отверстия -

а) у торца планшайбы – 16 мкм. «Н», 10 мкм. «П».

б) на длине 100 мм - 25 мкм. «Н», 16 мкм. «П».

Степень точности конуса по ГОСТ 2848 -

Класс точности «Н» – АТ7.

Класс точности «П» – АТ6.

РАЗМЕРЫ И ТЕХНИЧЕСКИЕ ХАРАКТЕРИСТИКИ

A, мм - 400

B, мм - 130

C, мм - 260

D, мм - 40H7

F, мм - Морзе № 4

G, мм - 14H8

G1, мм - 14H11

H, мм - 63

K, мм - 18H8

L, мм - 670

M, мм - 535

N, мм - 155

O, мм - 18

Масса, кг - 114
