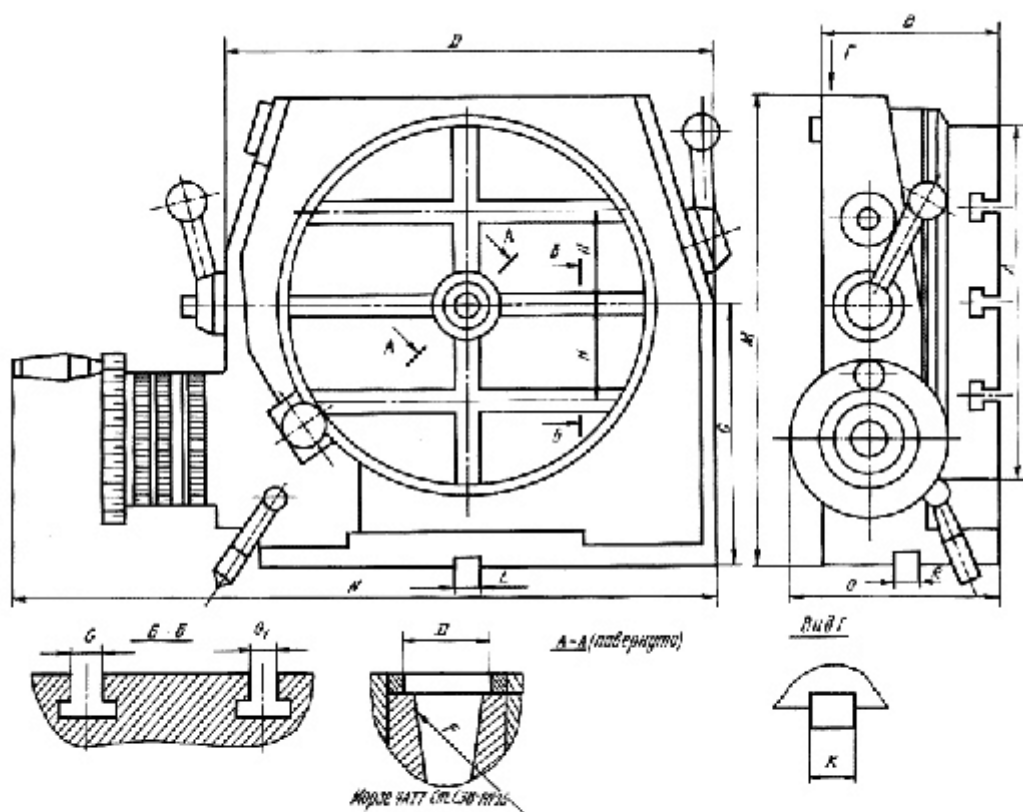
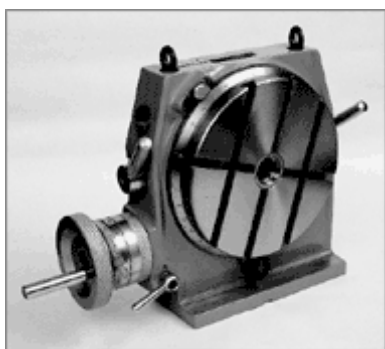


круглый горизонтально- вертикальный. 7205-4003



7205-4003



Стол предназначен для установки и закрепления деталей при обработке их на металлорежущих станках. Стол состоит из корпуса, планшайбы, червячного колеса, червяка. Вращение осуществляется при помощи червячной пары вручную ручкой маховика. Цена деления шкалы лимба – 1 мин. Цена деления шкалы планшайбы – 1 градус.

Наименование отклонений. Допуск:

Плоскостность рабочей поверхности планшайбы -
Класс точности «Н» – 16 мкм.

Класс точности «П» – 10 мкм.

Торцовое биение рабочей поверхности планшайбы -

Класс точности «Н» – 20 мкм.

Класс точности «П» – 12 мкм.

Параллельность рабочей поверхности планшайбы основанию стола -

Класс точности «Н» – 20 мкм.

Класс точности «П» – 12 мкм.

Радиальное биение центрального отверстия -

а) у торца планшайбы – 12 мкм. «Н», 8 мкм. «П».

б) на длине 75 мм - 20 мкм. «Н», 12 мкм. «П».

Перпендикулярность рабочей поверхности планшайбы относительно опорной поверхности в любом положении планшайбы на длине 100 мм –

Класс точности «Н» – 20 мкм.

Класс точности «П» – 15 мкм.

Степень точности конуса по ГОСТ 2848 -

Класс точности «Н» – АТ7.

Класс точности «П» – АТ6.

РАЗМЕРЫ И ТЕХНИЧЕСКИЕ ХАРАКТЕРИСТИКИ

А, мм - 250

В, мм - 111

С, мм - 200

Д, мм - 40H7

Е, мм - Морзе № 4

Г, мм - 12H8

G1, мм - 12H11

Н, мм - 63

К, мм - 14H8

Л, мм - 14H8

М, мм - 338

Н, мм - 495

О, мм - 140

Р, мм - 306

R, мм - 14H8

Масса, кг - 54
