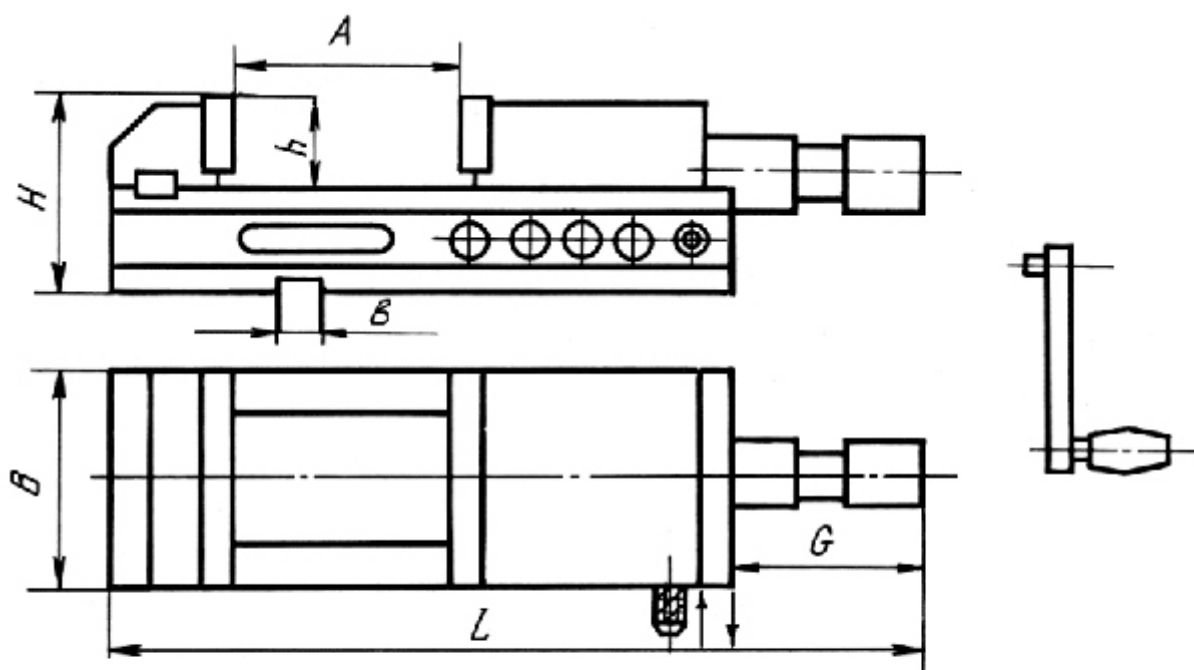


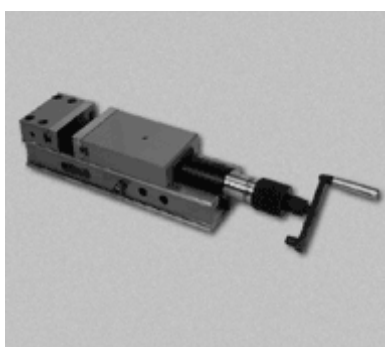
Тиски станочные с гидравлическим усилением. ТСУ 125



ТСУ 125

ТСУ 160

ТСУ 200



Тиски станочные с гидравлическим усилением предназначены для закрепления заготовок при механической обработке на металлорежущих станках.

Класс точности тисков П по ГОСТ 16518.

Корпус тисков изготавливается из стали с термообработкой направляющих.

Установка тисков на столе станка осуществляется с помощью шпонок, крепление – с помощью прихватов.

Настройка тисков на нужный размер производится фиксацией кронштейна, находящегося внутри ползуна, штырем в отверстия корпуса.

Встроенный гидроусилитель позволяет при малых усилиях на рукоятке достигать больших усилий зажима заготовок в тисках, что значительно облегчает труд рабочего при работе с тисками с ручным приводом.

Высокая твердость рабочих поверхностей обеспечивает долговечность тисков с сохранением точности.

РАЗМЕРЫ И ТЕХНИЧЕСКИЕ ХАРАКТЕРИСТИКИ

B, мм - 125

A, мм - 125

h, мм - 45

L, мм - 650

v, - 14H7

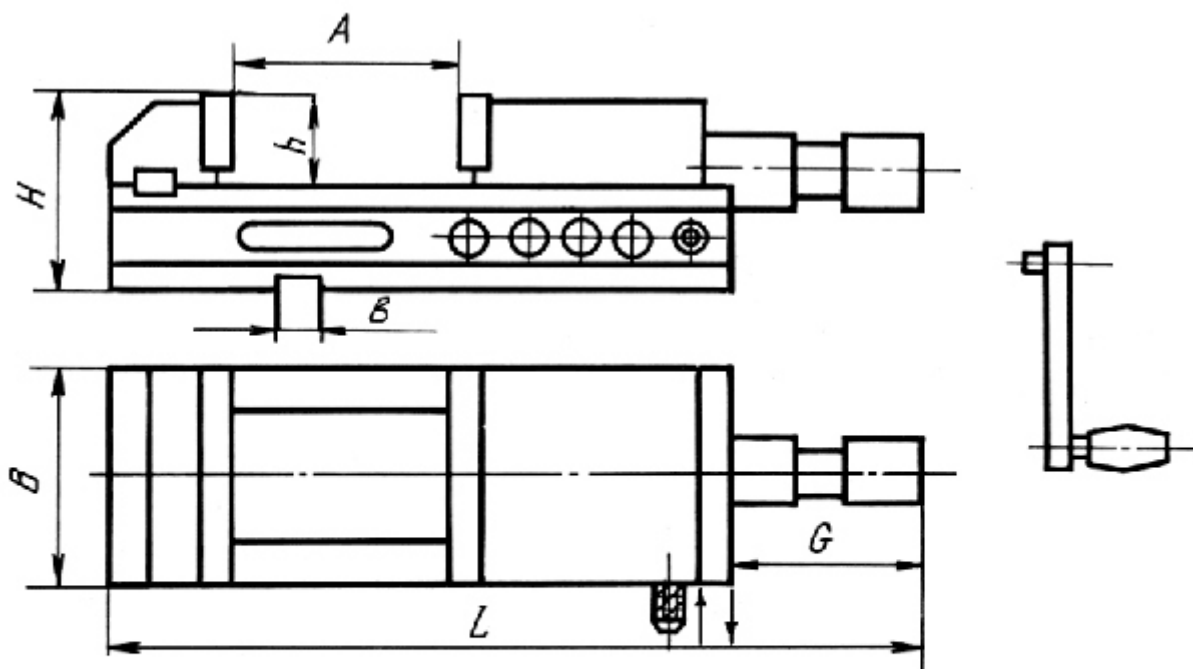
G, мм - 228

H, мм - 110

Усилие зажима, Н - 30000

Масса, кг - 30

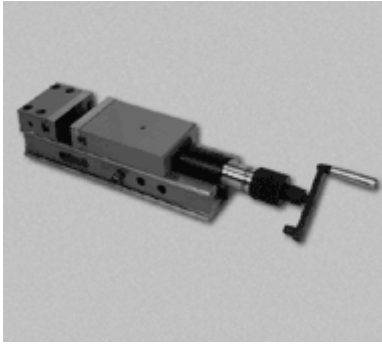
Тиски станочные с гидравлическим усилением. ТСУ 160



ТСУ 125

ТСУ 160

ТСУ 200



Тиски станочные с гидравлическим усилением предназначены для закрепления заготовок при механической обработке на металлорежущих станках.

Класс точности тисков П по ГОСТ 16518.

Корпус тисков изготавливается из стали с термообработкой направляющих.

Установка тисков на столе станка осуществляется с помощью шпонок, крепление – с помощью прихватов.

Настройка тисков на нужный размер производится фиксацией кронштейна, находящегося внутри ползуна, штырем в отверстия корпуса.

Встроенный гидроусилитель позволяет при малых усилиях на рукоятке достигать больших усилий зажима заготовок в тисках, что значительно облегчает труд рабочего при работе с тисками с ручным приводом.

Высокая твердость рабочих поверхностей обеспечивает долговечность тисков с сохранением точности.

РАЗМЕРЫ И ТЕХНИЧЕСКИЕ ХАРАКТЕРИСТИКИ

В, мм - 160

А, мм - 200

h , мм - 50

L, мм – 854

в, - 14H7

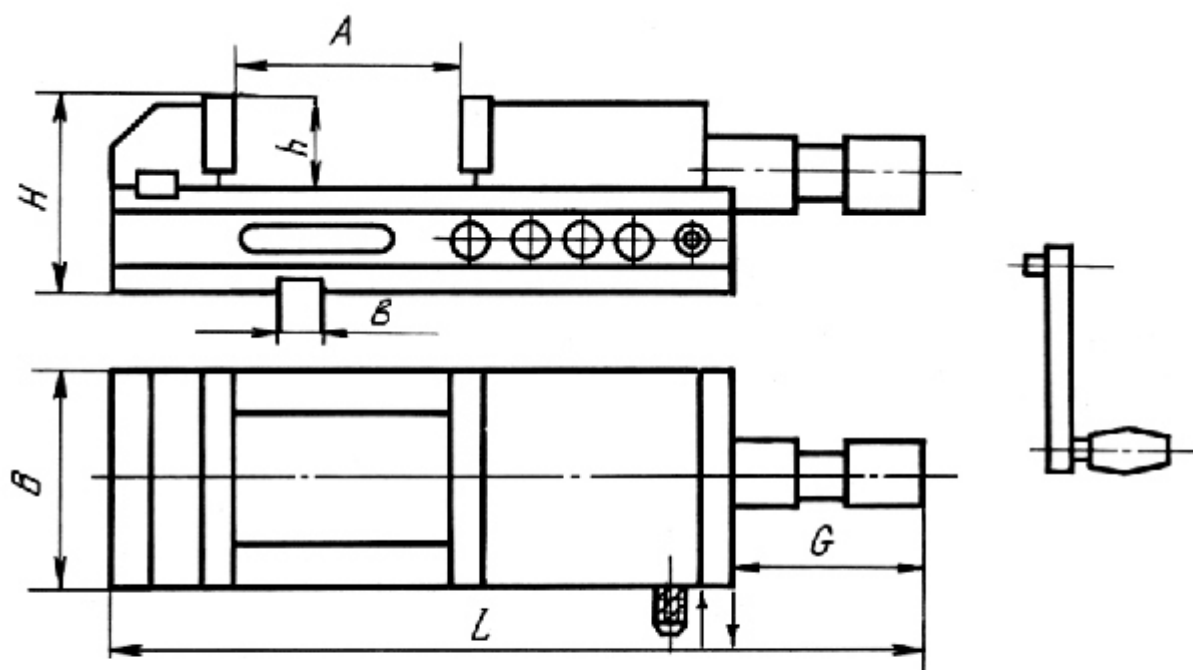
G, мм -254

H, мм - 120

Усилие зажима, Н - 35000

Масса, кг - 50

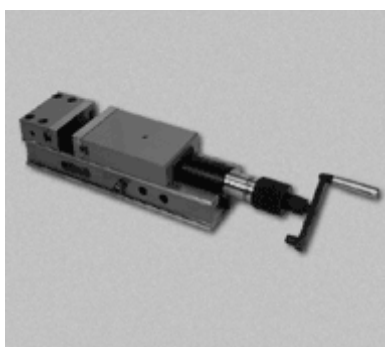
Тиски станочные с гидравлическим усилением. ТСУ 200



ТСУ 125

ТСУ 160

ТСУ 200



Тиски станочные с гидравлическим усилением предназначены для закрепления заготовок при механической обработке на металлорежущих станках.

Класс точности тисков П по ГОСТ 16518.

Корпус тисков изготавливается из стали с термообработкой направляющих.

Установка тисков на столе станка осуществляется с помощью шпонок, крепление – с помощью прихватов.

Настройка тисков на нужный размер производится фиксацией кронштейна, находящегося внутри ползуна, штырем в отверстия корпуса.

Встроенный гидроусилитель позволяет при малых усилиях на рукоятке достигать больших усилий зажима заготовок в тисках, что значительно облегчает труд рабочего при работе с тисками с ручным приводом.

Высокая твердость рабочих поверхностей обеспечивает долговечность тисков с сохранением точности.

РАЗМЕРЫ И ТЕХНИЧЕСКИЕ ХАРАКТЕРИСТИКИ

B, мм - 200

A, мм - 240

h, мм - 65

L, мм - 867

v, - 18H7

G, мм -254

H, мм - 153

Усилие зажима, Н - 40000

Масса, кг — 70
