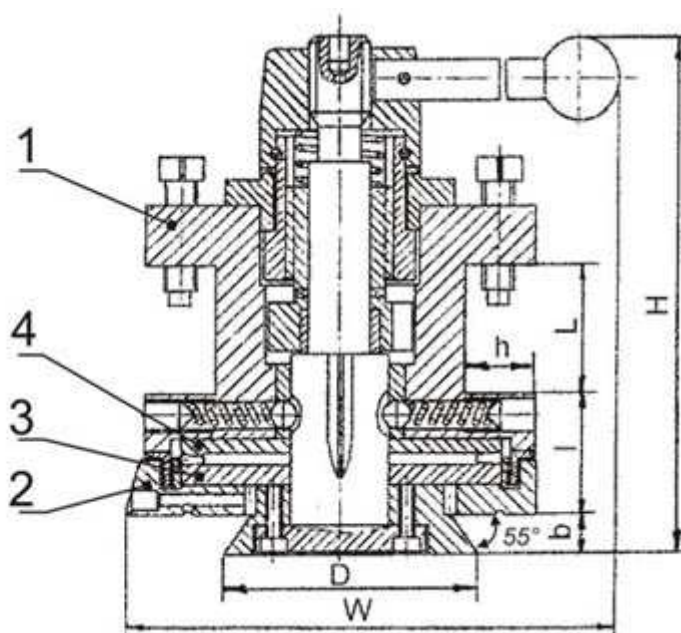


Головка резцовая

CA983C010.42.100

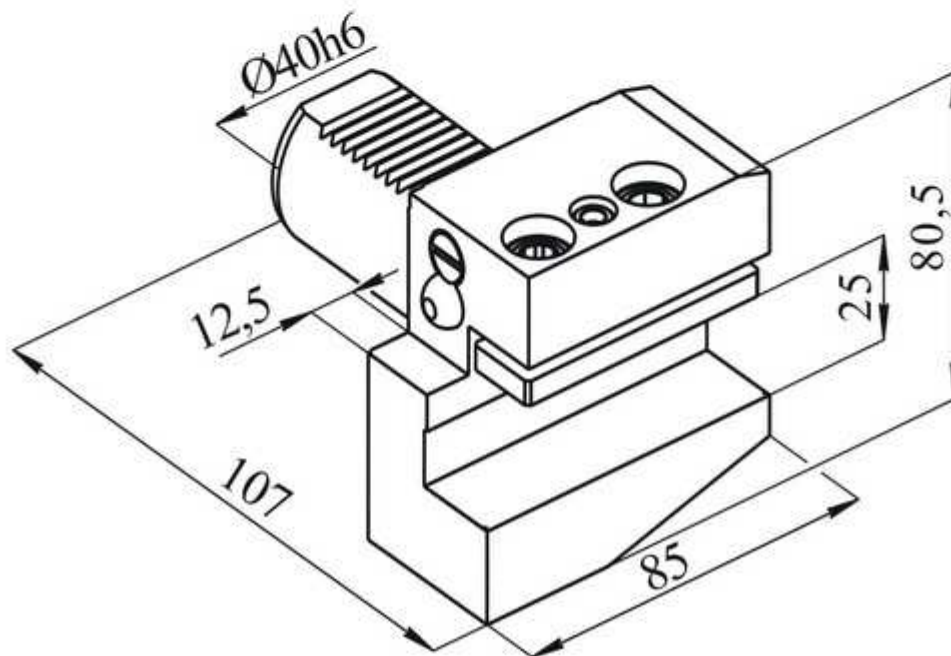
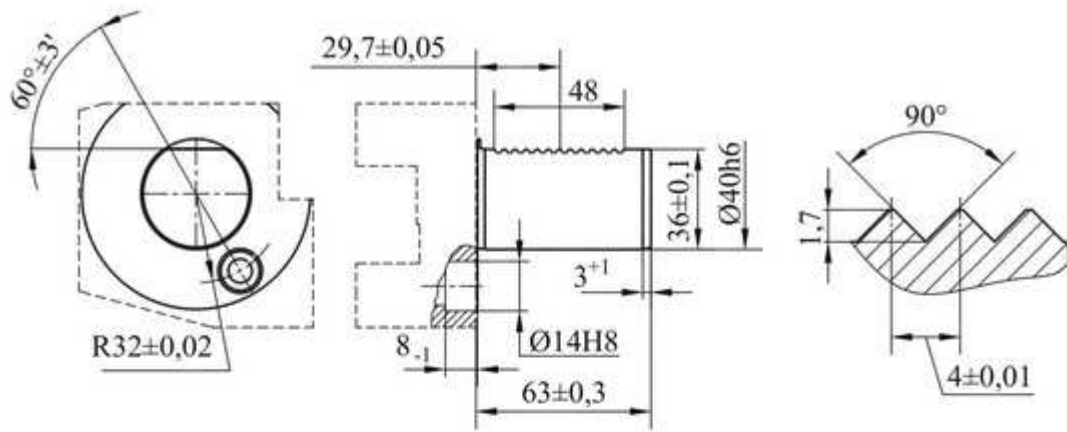


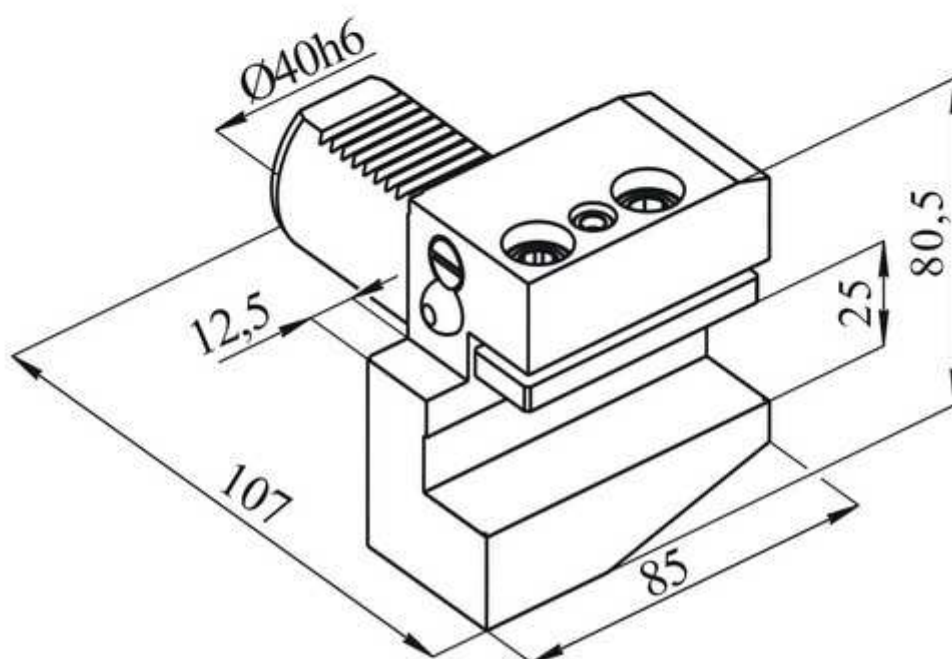
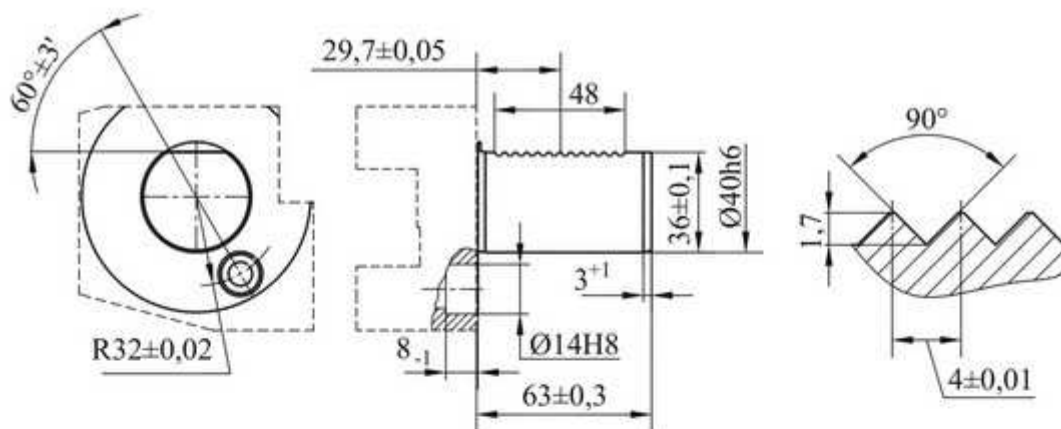
Головка резцовая предназначена для закрепления резцов и другого режущего инструмента с наибольшим сечением державки 32x50 мм на токарных станках. Позиционирование резцедержки поз. 1 на ползушке поз. 2 производится муфтами поз. 3 и поз. 4 с зубьями "Хирта". Число зубьев - 96. Зубья "Хирта" обеспечивают высокую точность фиксации резцедержки в позиции (0,01 мм). Поверхности для установки резцов термообработаны с твёрдостью 49...53 HRC. Винты для закрепления резцов термообработаны с твёрдостью 35...42 HRC. Головка резцовая обеспечивает высокую надёжность и долговечность в работе.

ОСНОВНЫЕ ПАРАМЕТРЫ:

D - 128 мм
L - 65 мм
I - 62 мм
h - 35 мм
b - 20 мм
H - 340 мм
W - 330 мм

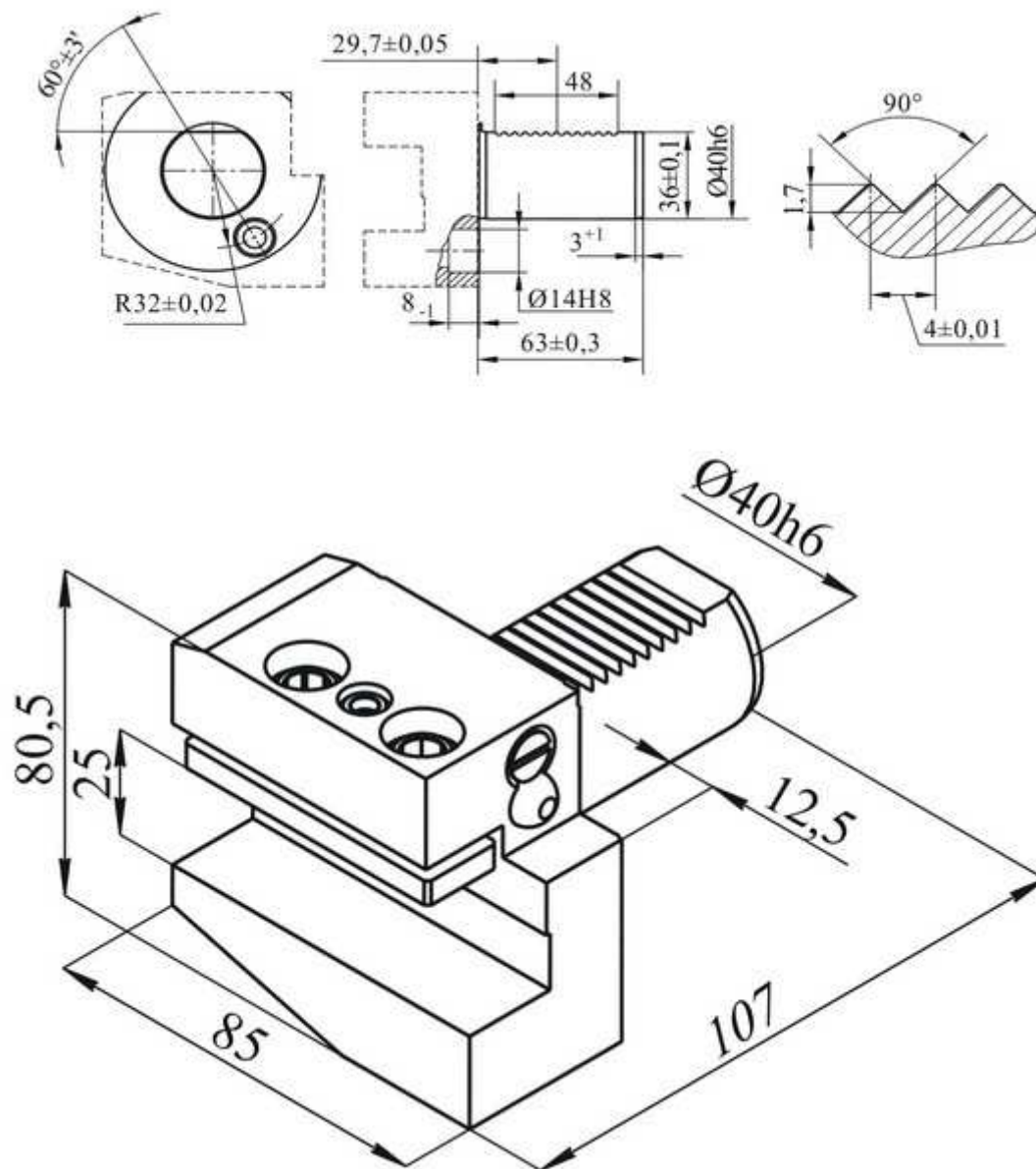
Резцедержатель с цилиндрическим хвостовиком для токарных станков с ЧПУ 291.341.121.000 А ф40.





Резцедержатели изготавливаются по ТУ РБ 00222918.055-2001 и предназначены для закрепления призматических резцов сечением 25x25 мм, и с помощью сменной планки - резцов 20x20. Хвостовик резцедержателя соответствует ГОСТ 24900 и DIN 69880.

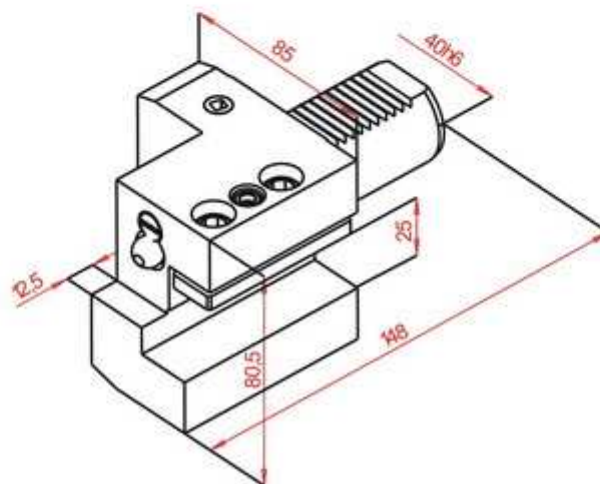
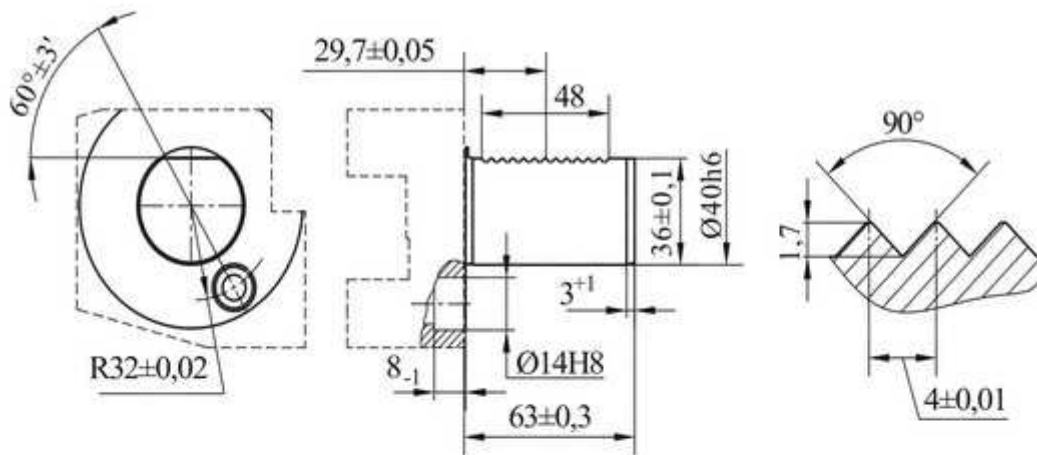
Резцедержатель с цилиндрическим хвостовиком для токарных станков с ЧПУ 291.341.131.000 ф40

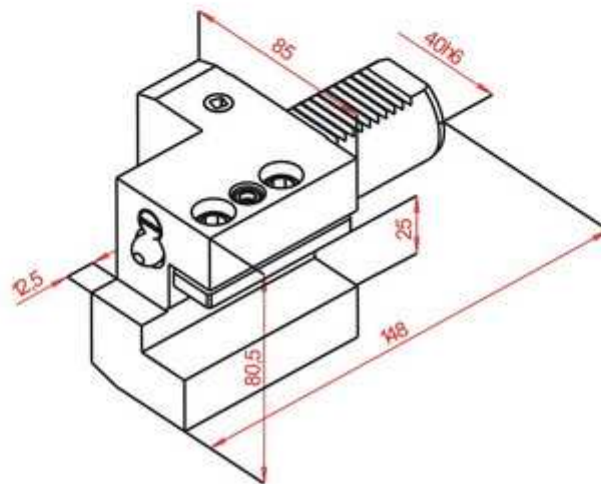
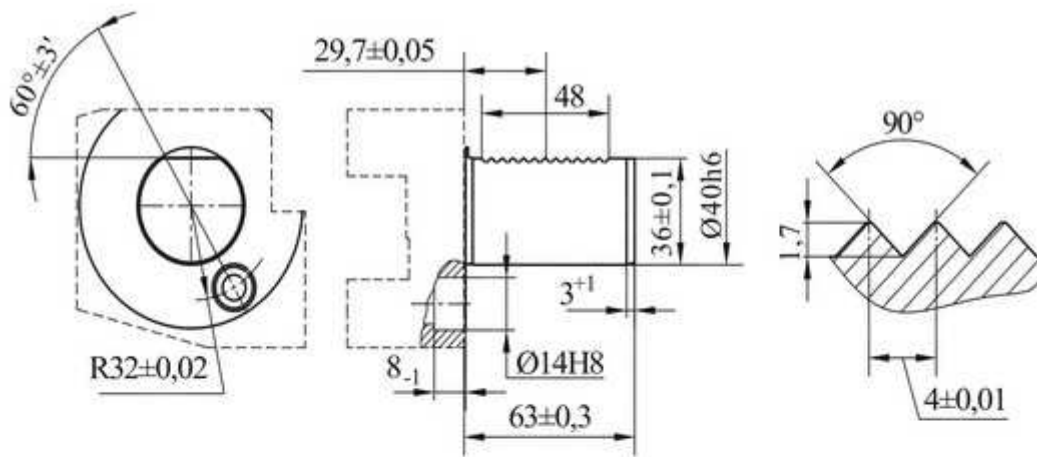


Резцедержатели изготавливаются по ТУ РБ 00222918.055-2001 и предназначены для закрепления призматических резцов сечением 25x25 мм и с помощью сменной планки -

резцов 20x20 мм. Хвостик резцедержателя соответствует ГОСТ 24900 и DIN 69880.

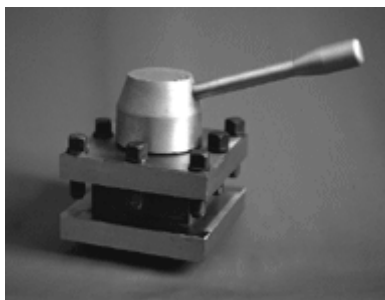
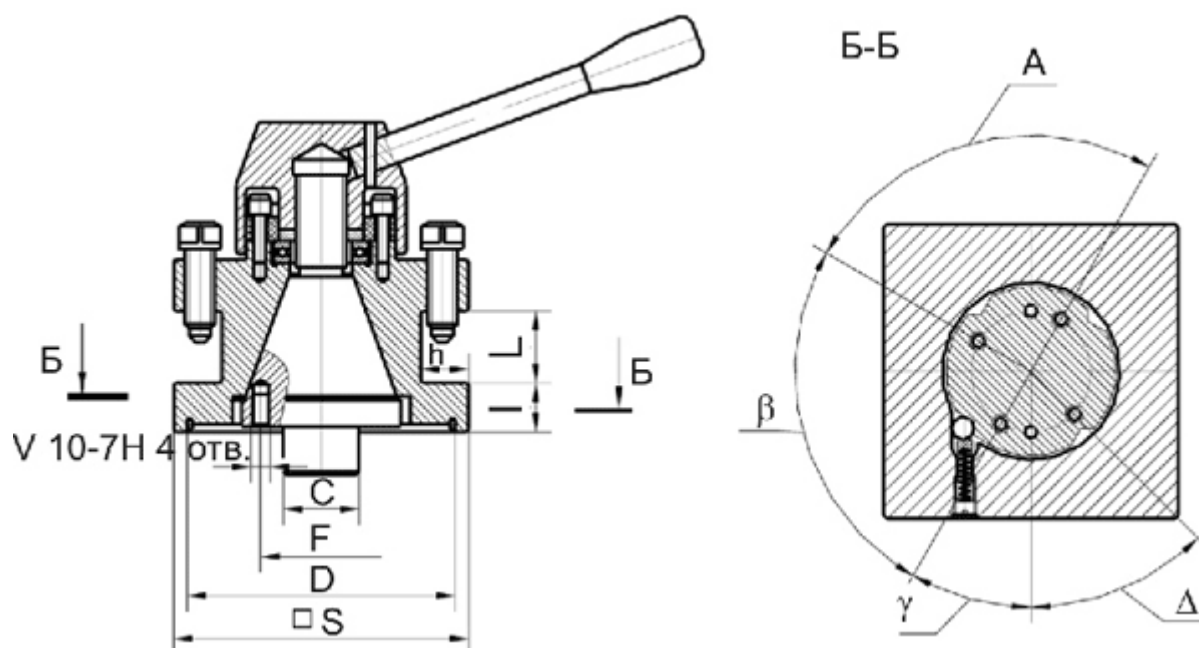
Резцедержатель с цилиндрическим хвостовиком для токарных станков с ЧПУ 291.341.231.000А ф40.





Резцедержатели изготавливаются по ТУ РБ 00222918.055-2001 и предназначены для закрепления инструмента с цилиндрическими и коническими хвостовиками. По заказу потребителей комплектуются переходными втулками с цилиндрическим или коническим отверстиями. Хвостовик резцедержателя соответствует ГОСТ 24900 и DIN 69880.

Резцедержатель четырехпозиционный модели УГ 0101.600.000.000



Четырехпозиционный резцедержатель модели УГ 0101.600.000.000 предназначен для группы токарных станков Московского ОАО "Красный пролетарий", ОАО "САСТА" г. Сасово.

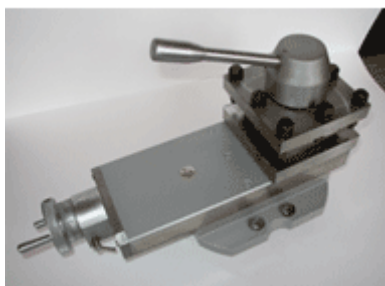
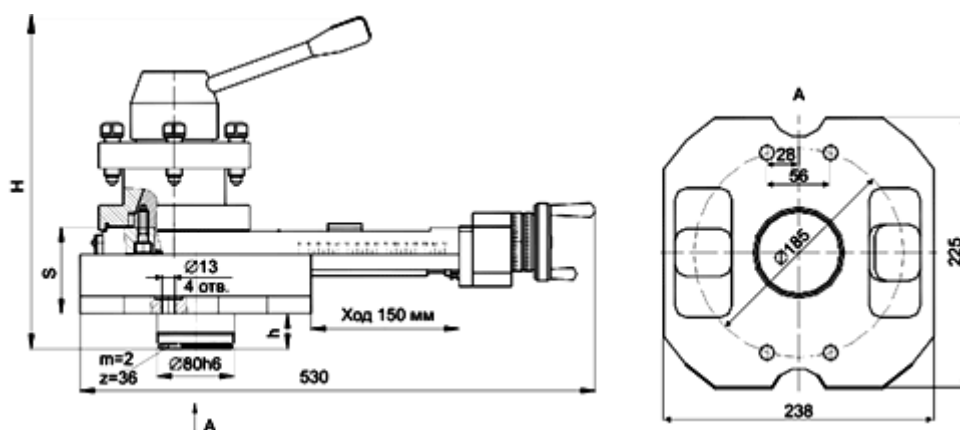
Четырехпозиционный резцедержатель модели РП4-001 предназначен для группы токарных станков Ивановского станкостроительного завода Луганской области. Резцедержатели обладают высокой точностью позиционирования и долговечностью. Присоединительные и установочные размеры могут изменяться по согласованию с заказчиком.

РАЗМЕРЫ И ТЕХНИЧЕСКИЕ ХАРАКТЕРИСТИКИ

S - 156
D - 142
F - 64
C - 40
L - 38
I - 23
H - 25
A - 90°

b - 90°
g - 30°
D - 45°

Суппорт модели СУТ-01



Суппорт мод. СУТ- 01 предназначен для установки на токарные станки мод. 16Р25П. Суппорта СУТ- 01 и СУТ- 03 оснащены механизированным и ручным приводом. Суппорта комплектуются четырехпозиционными резцедержателями мод. УГ0101.600.000.000., которые могут поставляться как отдельные изделия. Резцедержатель обладает высокой точностью позиционирования и надежностью. Присоединительные и установочные размеры могут изменяться по согласованию с заказчиком.

H, мм - 345
S, мм - 89
H, мм - 37,5
Масса, кг - 44
